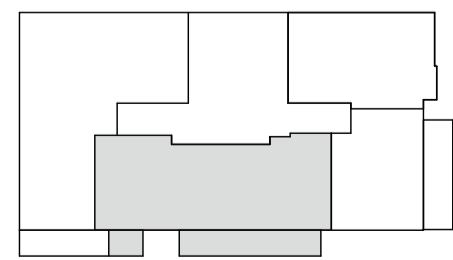
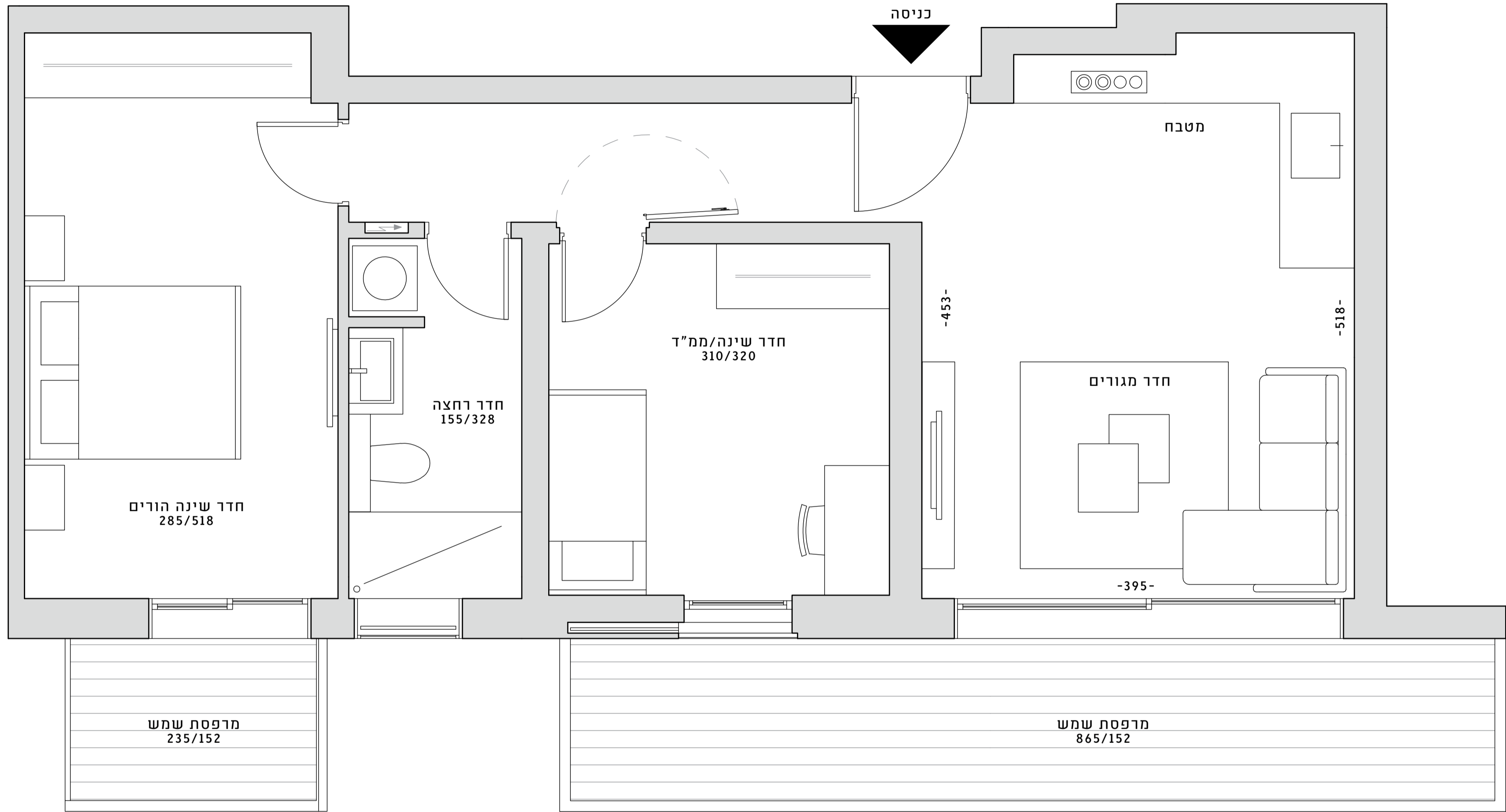


המוצג בתכנית זו, לרבות ירושת, אינודים, מידות והדמיות הינם לתמשה בלבד. לחוזה המכר מצורפים תכנית ומסמך טכני והם בלבד חייבים את המכרה. מידות הפנים המצויות בתכנית זו מידות בנייה לפני סיוח וחיפויים | תכנית זו אינה מצג או אענה ולא תהיה חלק מתנאי ההתקשרות בהסכם בין הצדדים | ט.ל.ח. All contents presented here, including furnishings, accessories, dimensions, and images, are provided solely for illustrative purposes. Only the sales plans and technical specifications attached to the final contract will be binding upon the company | Interior dimensions shown are structural dimensions prior to plastering and cladding | This plan does not constitute a presentation or an offer and is not part of the terms of engagement for the agreement between the parties | E&OE.



רחוב צייטלין

Apartment Specifications

Apt. 6
1st Floor
South Facing

3 Rooms
Apt Area: 70 Sqm
Balconies: 17 Sqm

3 חדרים
שטח דירה: 70 מ"ר
מרפסות: 17 מ"ר

דירה 6
קומה 1
כיוון אוויר: דרום

Z E I T L I N 2 9
tel aviv