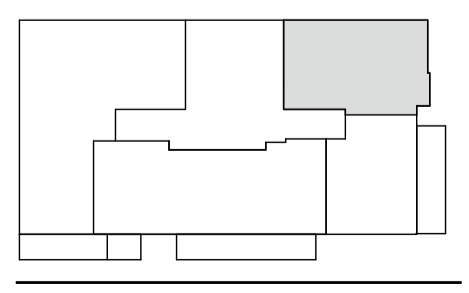
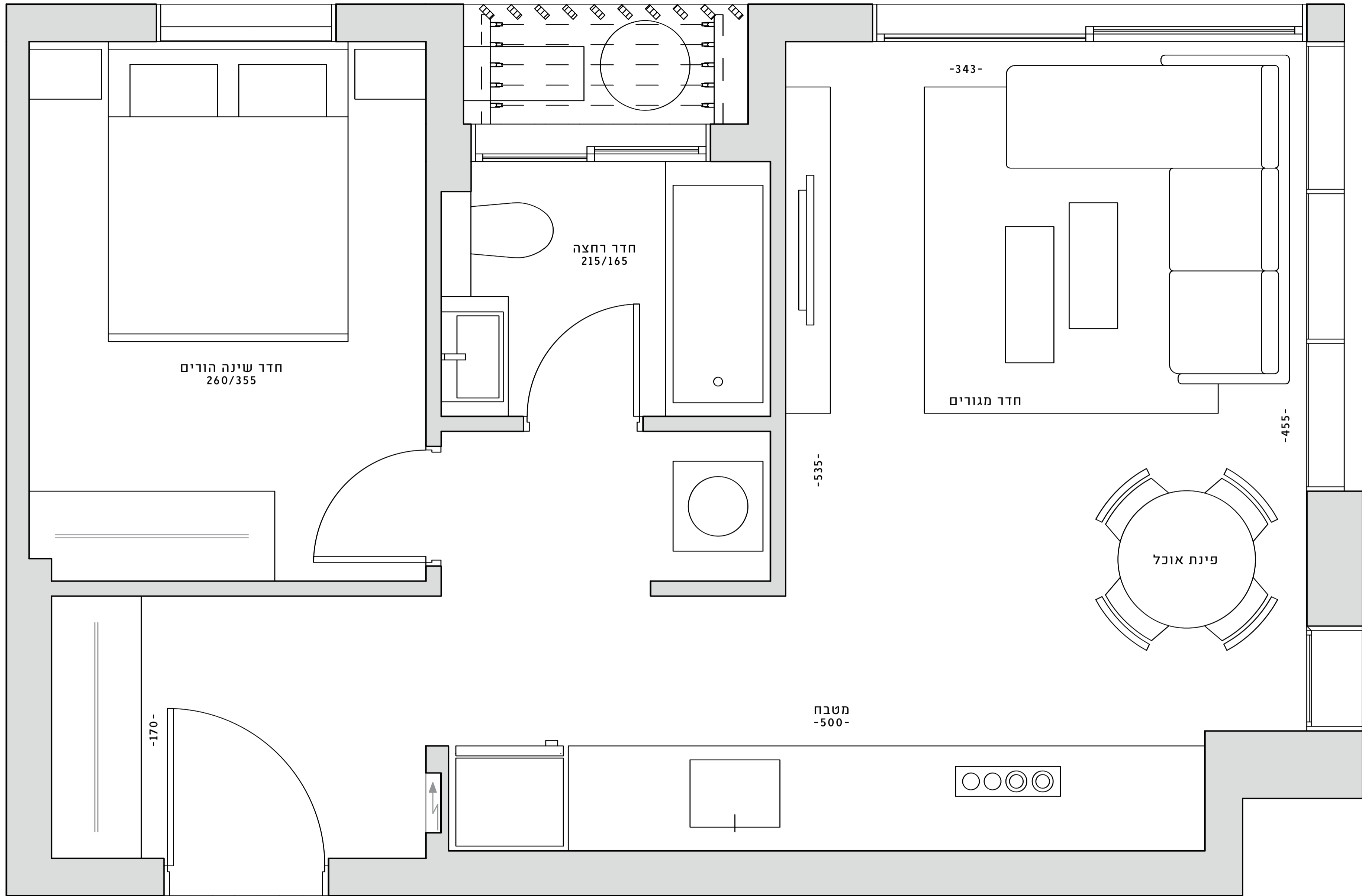


המוצג בתכנית זו לרבות ירושה, אינדוס, מידות והדפוס הינם להמשה בלבד. לחוזה המכר מצורפים תכנית ומסמך טכני והם בלבד חייבים את המורה | מידות הפנים המצוינות בתכנית זו מידות בנייה לפני שיה וחיפויים | תכנית זו אינה מצג או הצעה ולא חלק מתנאי ההתקשרות בהסכם בין הצדדים | ט.ל.ח
 All contents presented here, including furnishings, accessories, dimensions, and images, are provided solely for illustrative purposes. Only the sales plans and technical specifications attached to the final contract will be binding upon the company | Interior dimensions shown are structural dimensions prior to plastering and cladding | This plan does not constitute a presentation or an offer and is not part of the terms of engagement for the agreement between the parties | E&OE.



רחוב צייטלין

Apartment Specifications

Apt. 4
 1st Floor
 North-East Facing

2 Rooms
 Apt Area: 51 Sqm

2 חדרים
 שטח דירה: 51 מ"ר

דירה 4
 קומה 1
 כיווני אוויר: צפון-מזרח

Z E I T L I N 29
tel aviv