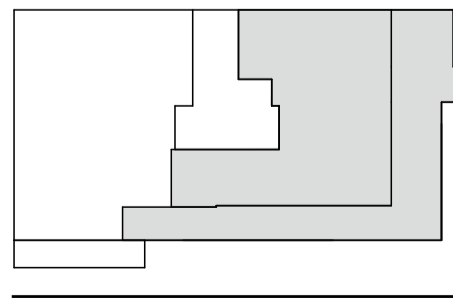
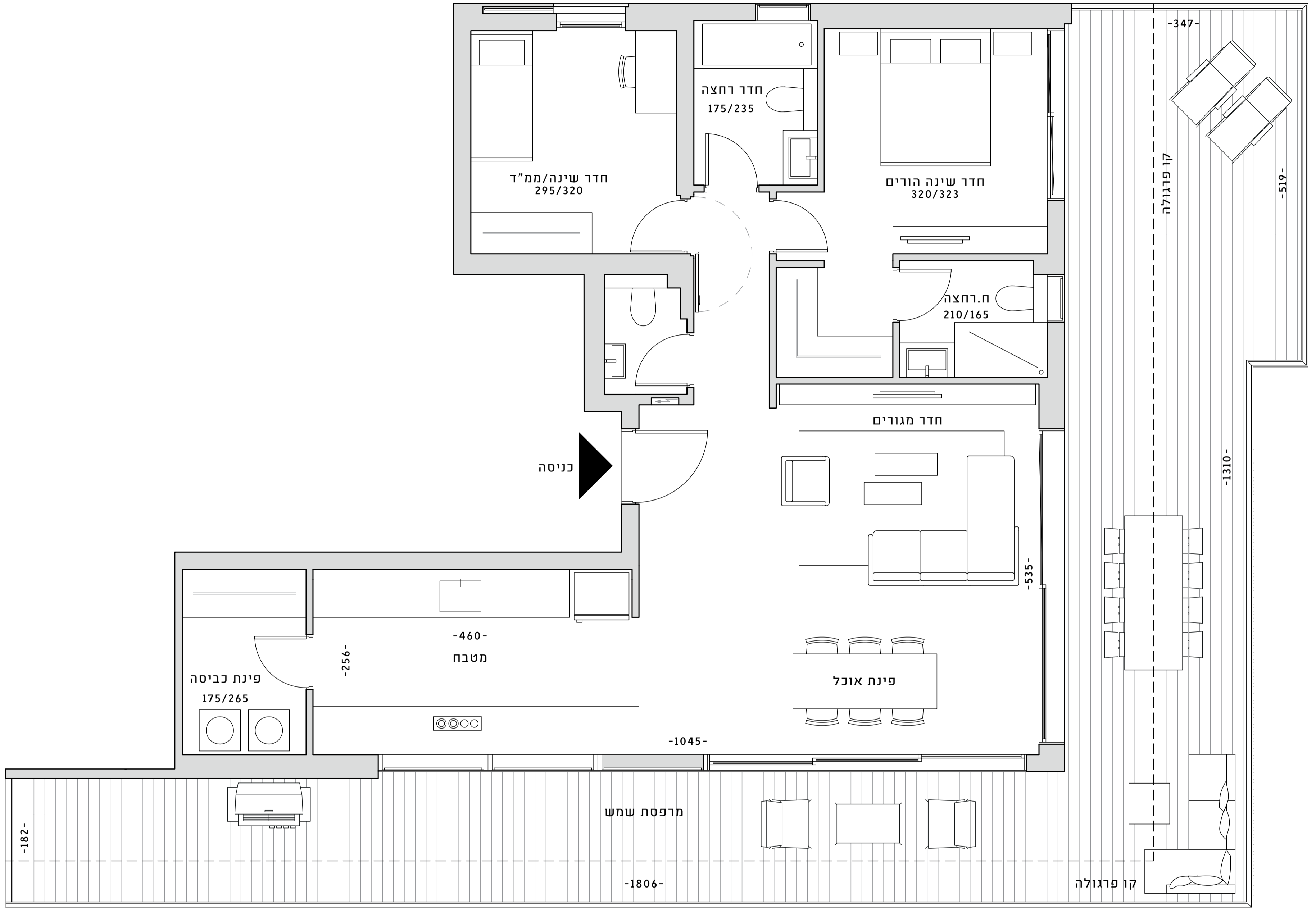


המוצג בתכנית זו, לרבות תמונות, איורים, מידות והדפוסים הינם להמחשה בלבד. לטובה המכר מצויינים חלקי המבנה אשר יבנו מחייבים את המבנה | מידות הפנים המצוינות בתכנית הן מידות בנייה לפני שיוחזקו | תכנית זו אינה מצג או האנעה ולא תהיה חלק מתנאי ההתקשרות בהסכם בין הצדדים | ט.ל.ח
 All contents presented here, including furnishings, accessories, dimensions, and images, are provided solely for illustrative purposes. Only the sales plans and technical specifications attached to the final contract will be binding upon the company | Interior dimensions shown are structural dimensions prior to plastering and cladding | This plan does not constitute a presentation or an offer and is not part of the terms of engagement for the agreement between the parties | E&OE.



רחוב צייטלין

Apartment Specifications

<p>Apt. 20 6th Floor North-East-South Facing</p>	<p>מיני פנטהאוס 3 חדרים Apt Area: 103 Sqm Balcony: 70 Sqm</p>	<p>דירה 20 קומה 6 כיווני אוויר: צפון - מזרח - דרום</p>	<p>שטח דירה: 103 מ"ר מרפסת: 70 מ"ר</p>	<p>Z E I T L I N 29 <i>tel aviv</i></p>
--	--	---	--	--