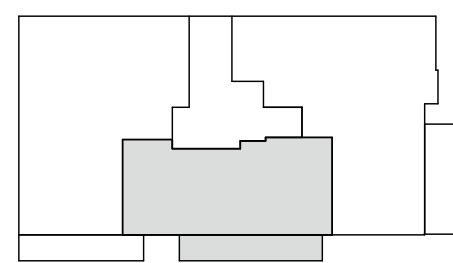
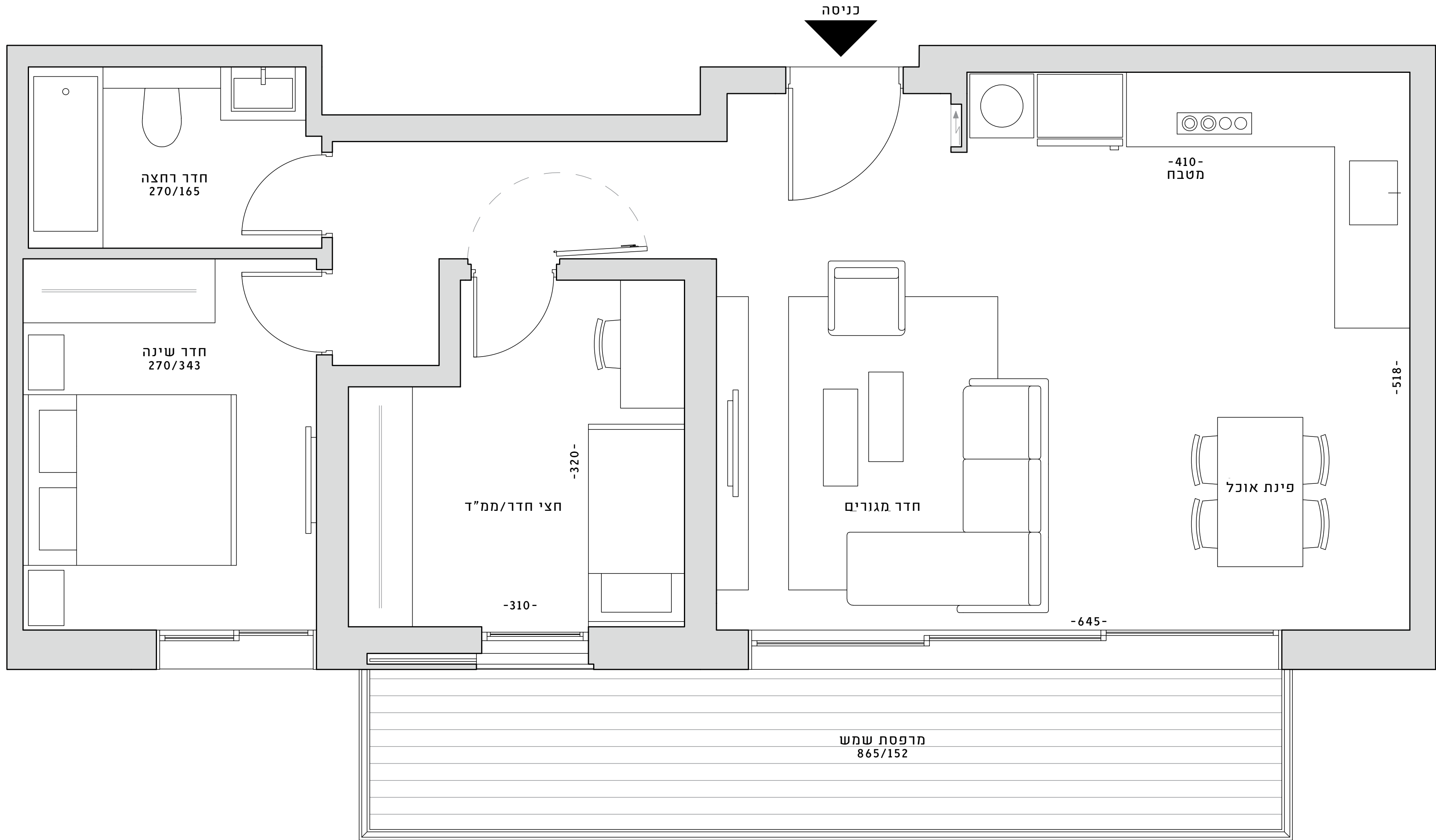


המוצג בתכנית זו, לרבות תמונות, איורים, מידות והדפוסים הינם להמשה בלבד. לחווה המכר מצורפים תכנית ומסמך טכני והם בלבד חייבים את המכרה. מידות הפנים המצוינות בתכנית זו מידות בניה לפני שיה וחיפויים | תכנית זו אינה מצג או אגעה ולא תהיה חלק מתנאי ההתקשרות בהסכם בין הצדדים | ט.ל.ח. All contents presented here, including furnishings, accessories, dimensions, and images, are provided solely for illustrative purposes. Only the sales plans and technical specifications attached to the final contract will be binding upon the company | Interior dimensions shown are structural dimensions prior to plastering and cladding | This plan does not constitute a presentation or an offer and is not part of the terms of engagement for the agreement between the parties | E&OE.



רחוב צייטלין

Apartment Specifications

Apts. 12, 15
3rd & 4th Floors
South Facing

2.5 Rooms
Apt Area: 75 Sqm
Balcony: 14 Sqm

2.5 חדרים
שטח דירה: 75 מ"ר
מרפסת: 14 מ"ר

דירות 12, 15
קומות 3, 4
כיוון אוויר: דרום

Z E I T L I N 2 9
tel aviv